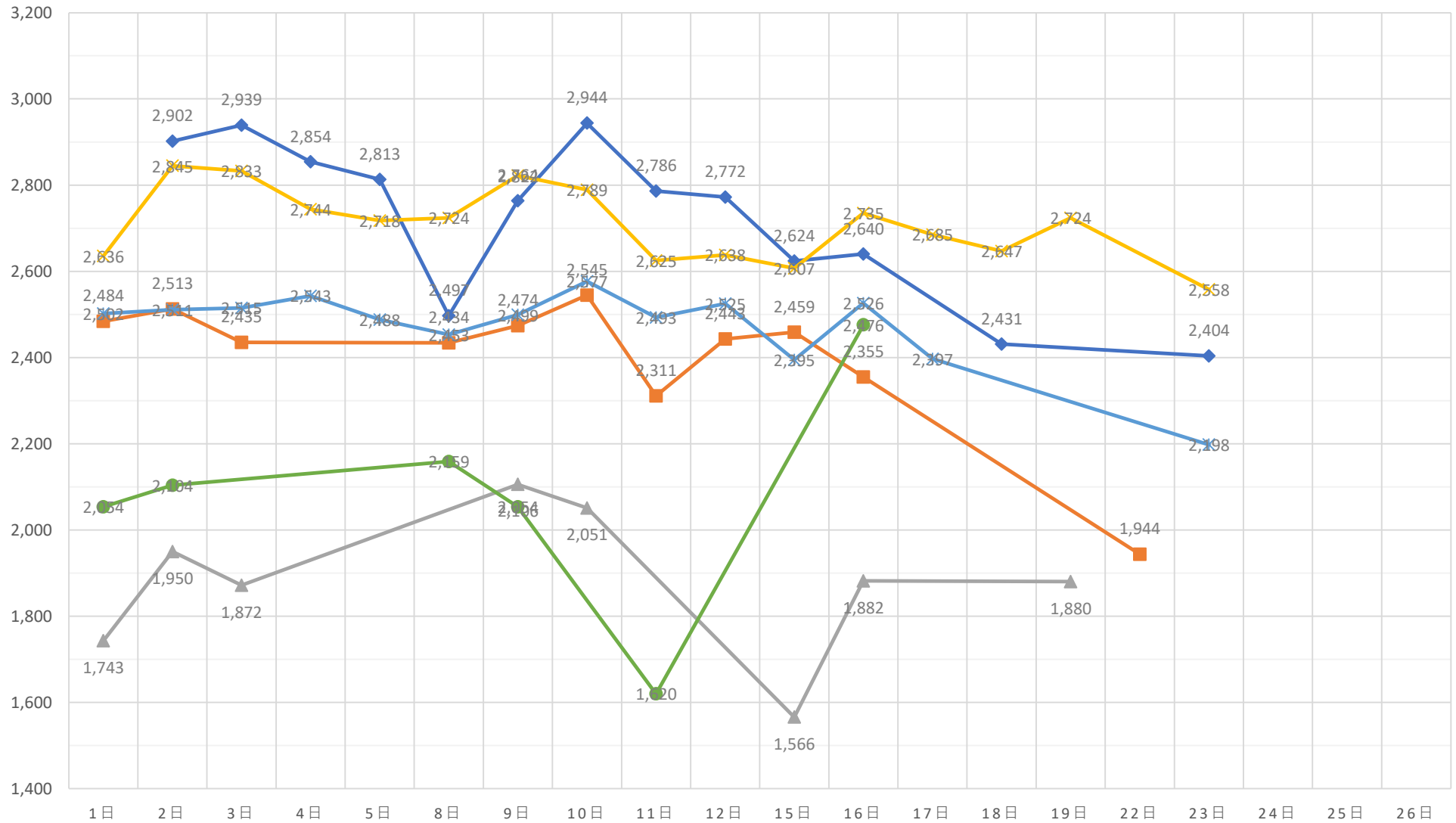


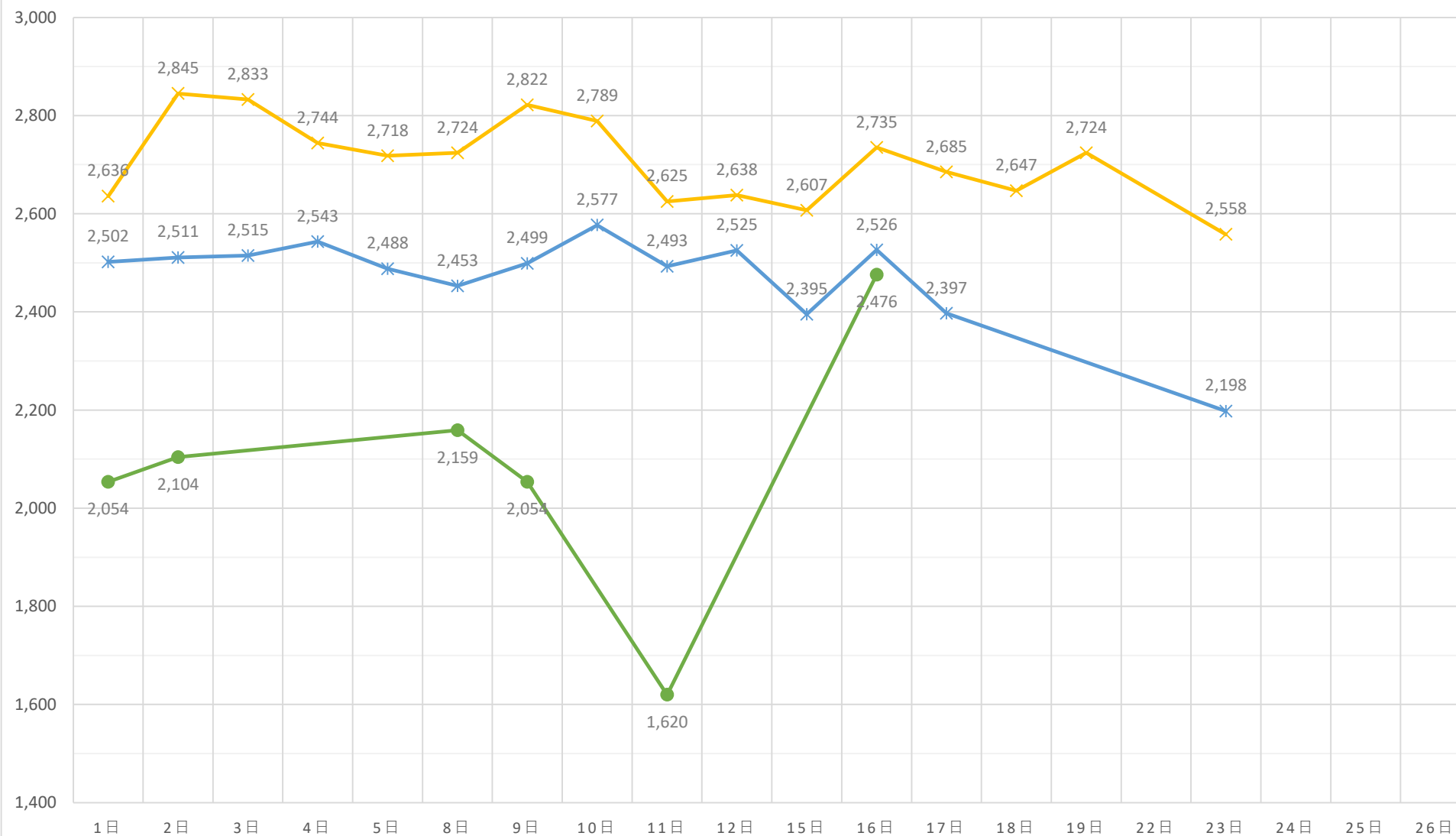
黒毛和種（未經産）加重平均（税込）

◆ A 5（未經産）
 ■ A 4（未經産）
 ▲ A 3（未經産）
 ✕ A 5（去勢）
 ✱ A 4（去勢）
 ● A 3（去勢）



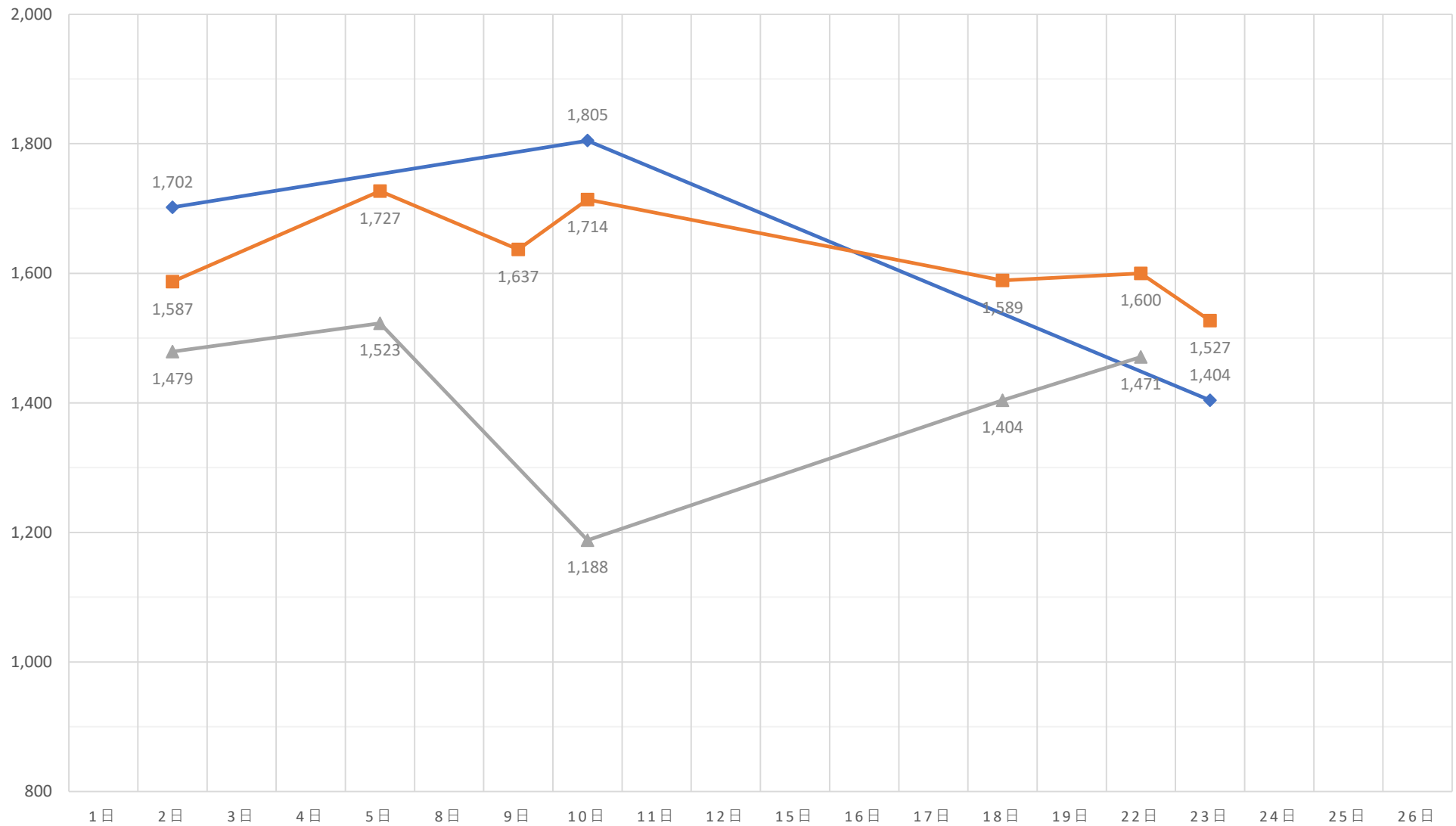
黒毛和種（去勢）加重平均（税込）

✕ A 5（去勢） ✕ A 4（去勢） ● A 3（去勢）



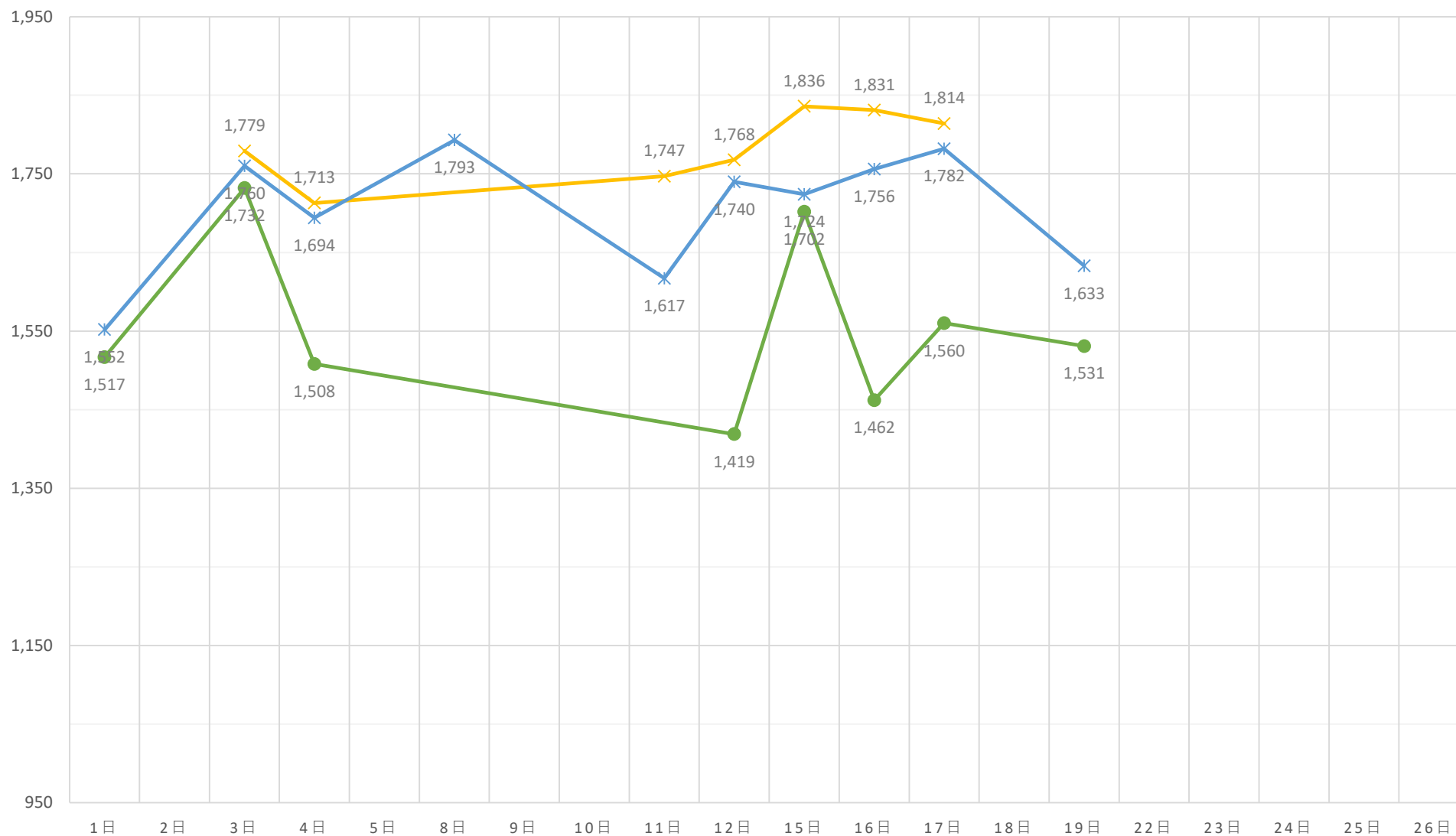
交雑種（未經産）加重平均（税込）

◆ B 4（未經産） ■ B 3（未經産） ▲ B 2（未經産）



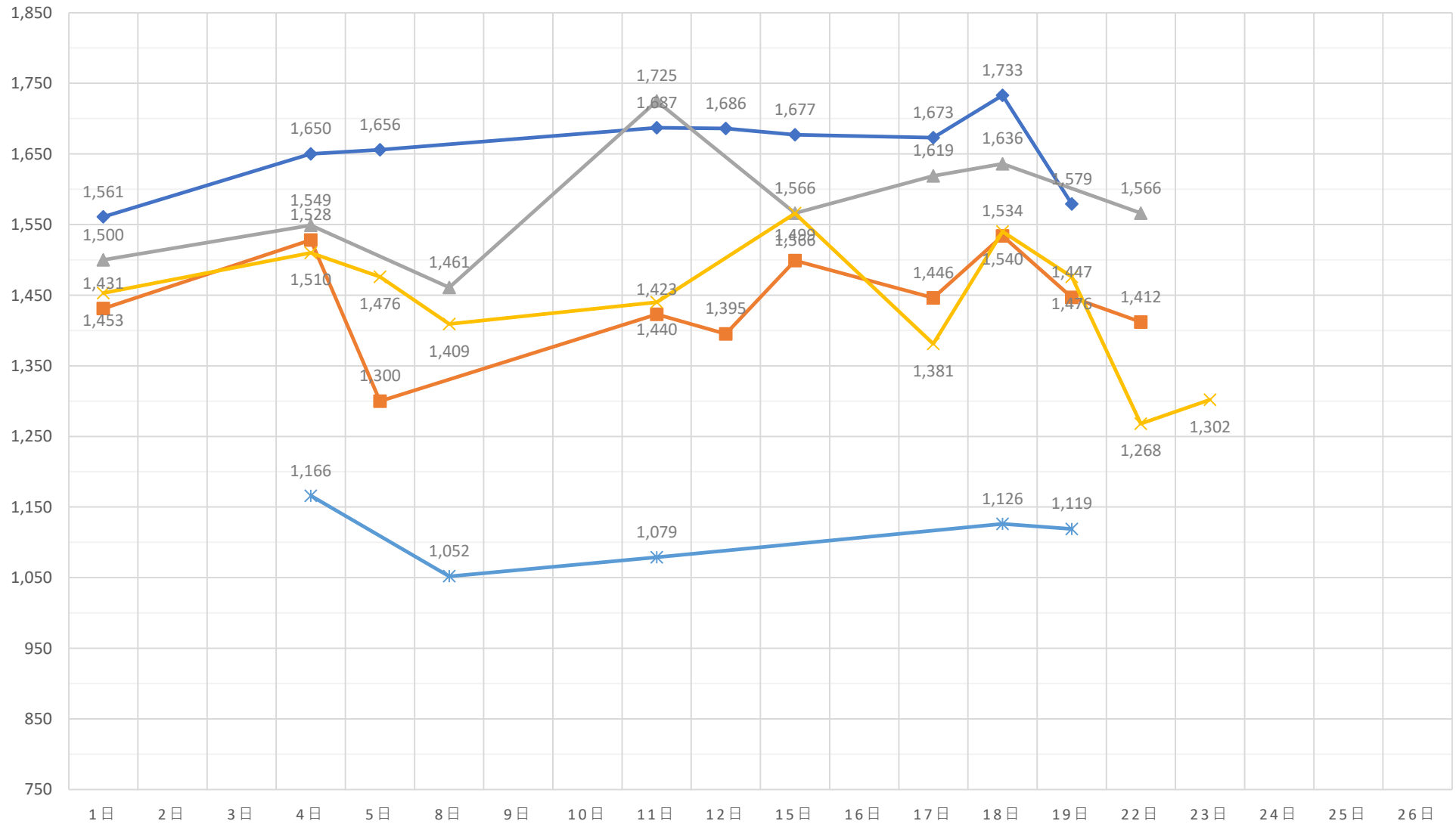
交雑種（去勢）加重平均（税込）

✕ B 4（去勢）
 ✕ B 3（去勢）
 ● B 2（去勢）



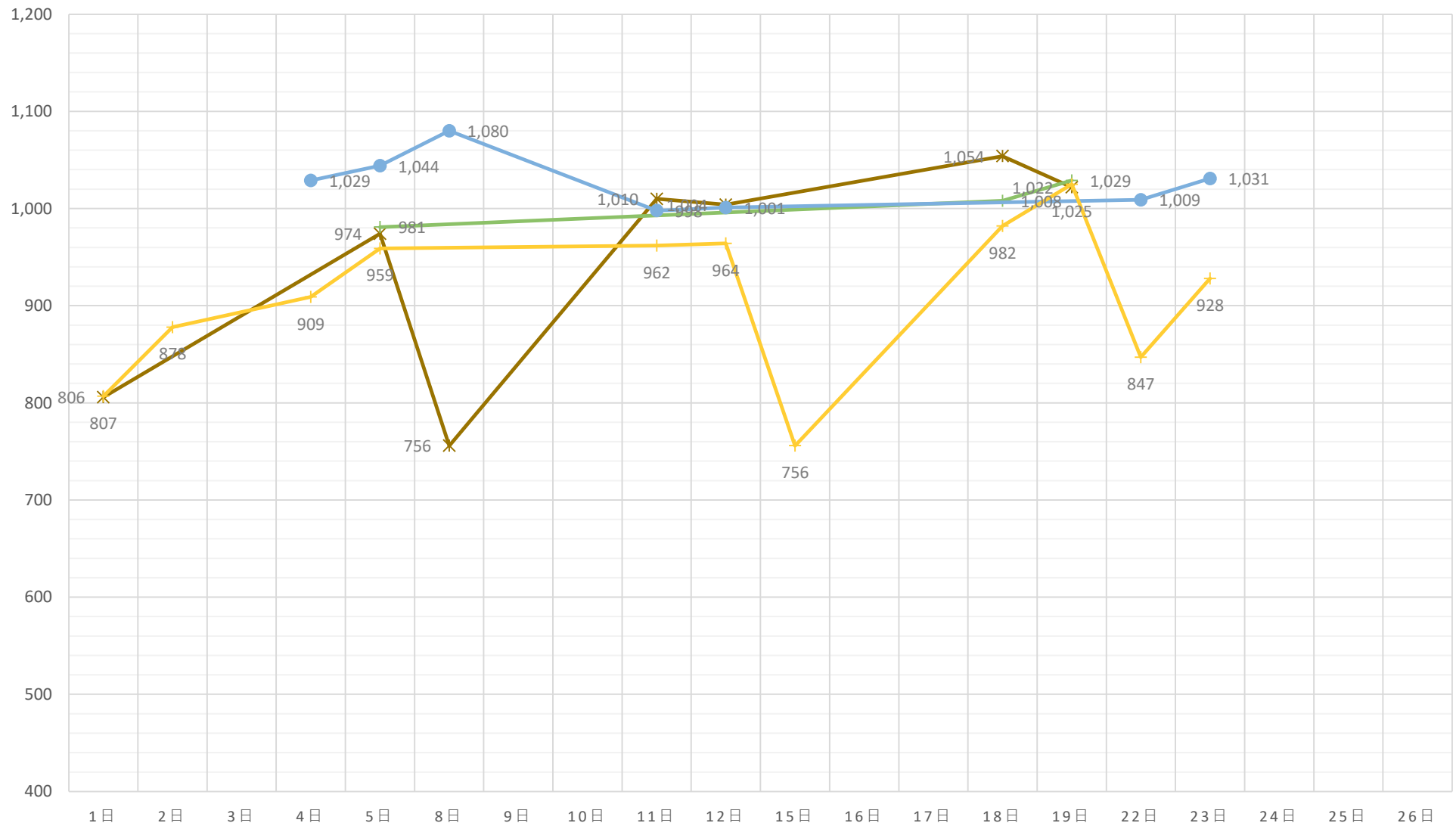
黒毛和種（経産）加重平均（税込）

◆ A 3（和経産）
 ■ A 2（和経産）
 ▲ B 3（和経産）
 × B 2（和経産）
 ✱ C 1（和経産）



乳牛（経産）加重平均（税込）

✖ B 2（乳経産）
 + B 1（乳経産）
 ● C 2（乳経産）
 + C 1（乳経産）



豚加重平均（税込）

上 中 並 等外

